

PHASE 1 : STABILISATION

La Chasse aux Trésors Sensoriels

La Chasse aux Trésors affine les CAPTEURS du toucher



Durée
10-15 min

Groupe
Petits groupes (4-6 en)

Lieu
Classe, Cour

PS MS GS

OBJECTIFS PÉDAGOGIQUES

Moteur	Cognitif	Socio-émotionnel
<ul style="list-style-type: none"> Développer la discrimination tactile Affiner la motricité fine (manipulation) Coordonner recherche visuelle et manipulation 	<ul style="list-style-type: none"> Développer l'attention sélective Catégoriser selon des critères sensoriels Mémoriser les critères de recherche 	<ul style="list-style-type: none"> Coopérer en équipe Partager les découvertes Gérer l'excitation de la recherche

MATÉRIEL NÉCESSAIRE

Matériel	Quantité	Alternative
Objets à trouver	5-10 objets variés	Éléments naturels (feuilles, cailloux)
Sacs ou paniers	1 par enfant ou équipe	Poches
Liste visuelle	1 par groupe	Consignes orales

DÉROULEMENT DE L'ACTIVITÉ

1. PRÉPARATION

- **Préparation:** Disposer (ou faire semblant de cacher) des objets dans l'espace. Préparer les listes ou consignes.

2. INTRODUCTION

Introduction: Lancer la chasse

« Nous sommes des explorateurs à la recherche de trésors spéciaux ! Mais attention, nous ne cherchons pas n'importe quoi. Je vais vous dire exactement ce qu'il faut trouver... »

Consignes: Donner les critères

« Trouvez quelque chose de DOUX... quelque chose de DUR... quelque chose de FROID... quelque chose qui fait du BRUIT quand on le secoue... »

3. EXÉCUTION

- **Recherche:** Les enfants cherchent les trésors correspondant aux critères. L'éducatrice guide et valide.
- **Partage:** Chaque enfant/groupe montre ses trouvailles et explique son choix.

4. RETOUR AU CALME

Bilan sensoriel: Clôture

« Fermez les yeux et touchez vos trésors. Lequel préférez-vous ? Pourquoi ? Comment il est sous vos doigts ? »



Séquence des étapes

VARIANTES

+ Facile	+ Difficile	Variante
Chasse simple (PS) Un seul critère à la fois ('Trouve quelque chose de rouge'). Objets bien visibles.	Chasse mystère (GS) Trouver des objets cachés dans un sac à mystère uniquement au toucher, sans regarder.	Chasse sonore (MS) Trouver des objets qui font des sons différents.

ADAPTATIONS BESOINS SPÉCIAUX

Hypersensibilité tactile

- Proposer de regarder d'abord
- Ne pas forcer à toucher certaines textures
- Alternatives visuelles

Difficultés d'attention

- Un seul critère à la fois
- Espace de recherche limité
- Accompagnement individuel

SÉCURITÉ

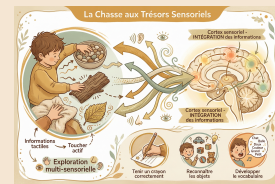
- Vérifier l'absence d'objets dangereux dans l'espace de recherche
- Attention aux petits objets (risque d'ingestion pour les PS)
- Superviser la cour si à l'extérieur

BÉNÉFICE NEUROLOGIQUE

Système : Système tactile + Attention sélective

Région cérébrale : Cortex somatosensoriel + Cortex préfrontal

La recherche d'objets selon des critères sensoriels développe la discrimination tactile et l'attention sélective nécessaire pour reconnaître les lettres.



LIENS AVEC LES PROGRAMMES

Marocain: Développement cognitif : Développer les capacités sensorielles | Développement physique : Affiner la motricité fine

Français: Explorer le monde : Utiliser ses sens | Mobiliser le langage : Décrire, catégoriser

Transversal: Discrimination des formes de lettres | Attention aux détails | Vocabulaire descriptif