

PHASE 3 : INTÉGRATION

Memory Nature

Memory Nature enrichit la MÉMOIRE avec tous les sens



Durée

10-15 min

Groupe

Petits groupes (4-6 en

Lieu

Classe, Cour

MS

GS

OBJECTIFS PÉDAGOGIQUES

Moteur	Cognitif	Socio-émotionnel
<ul style="list-style-type: none"> Développer la discrimination tactile Affiner la manipulation délicate Coordonner le toucher et la mémoire 	<ul style="list-style-type: none"> Développer la mémoire de travail visuo-spatiale Exercer l'attention sélective Catégoriser par propriétés sensorielles 	<ul style="list-style-type: none"> Attendre son tour Célébrer les réussites des autres Gérer la frustration de ne pas trouver

MATÉRIEL NÉCESSAIRE

Matériel	Quantité	Alternative
Éléments naturels	Paires de 5-10 types	Images d'éléments naturels
Cartons ou tissus	Pour cacher les éléments	Boîtes

DÉROULEMENT DE L'ACTIVITÉ

1. PRÉPARATION

- **Préparation:** Disposer les paires d'éléments naturels face cachée (sous des cartons ou tissus) de façon ordonnée.

2. INTRODUCTION

Introduction: Présenter le jeu

« Voici un Memory spécial avec des trésors de la nature ! Il y a des paires : deux feuilles pareilles, deux cailloux pareils, deux pommes de pin pareilles... Vous devez retrouver les paires ! »

Règles: Expliquer le fonctionnement

« À votre tour, vous découvrez deux éléments. Si c'est une paire, vous la gardez. Sinon, vous remettez les deux et c'est au suivant. Utilisez vos yeux ET vos doigts pour vous souvenir ! »

3. EXÉCUTION

- **Jeu:** Les enfants jouent à tour de rôle. Encourager à toucher les éléments, pas seulement à regarder.
- **Indices sensoriels:** Guider : 'Souviens-toi, cette feuille était douce, celle-là était rugueuse...'

4. RETOUR AU CALME

Exploration libre: Fin du jeu

« Maintenant, regardez et touchez tous les trésors. Lequel préférez-vous ? Comment vous avez fait pour vous souvenir de leur place ? »



1. Observer et mémoriser

2. Fermer les yeux

3. Qu'est-ce qui manque ?

Séquence des étapes

VARIANTES

+ Facile	+ Difficile	Variante
Memory mini (MS) Seulement 3-4 paires, éléments très différents. Paires à découvert d'abord pour mémoriser.	Memory tactile (GS) Trouver les paires uniquement au toucher, sans regarder (éléments dans des sacs).	Memory olfactif (GS) Paires basées sur l'odeur (herbes, épices dans des petits pots).

ADAPTATIONS BESOINS SPÉCIAUX

Difficultés de mémoire

- Moins de paires
- Temps d'observation plus long avant de commencer
- Indices autorisés

Hypersensibilité tactile

- Choix des éléments adaptés
- Pas d'obligation de toucher
- Version visuelle uniquement acceptable

SÉCURITÉ

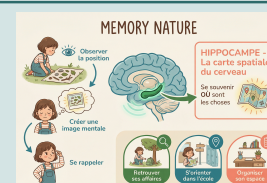
- Éléments non dangereux (pas de piquants, pas de petits objets ingérables pour PS)
- Vérifier les allergies
- Hygiène des éléments collectés dehors

BÉNÉFICE NEUROLOGIQUE

Système : Mémoire de travail + Intégration multisensorielle

Région cérébrale : Hippocampe + Cortex préfrontal + Aires sensorielles

Avec des éléments naturels, on ajoute le toucher, parfois l'odorat. Cette intégration multisensorielle crée des souvenirs plus riches et plus solides.



LIENS AVEC LES PROGRAMMES

Marocain: Développement cognitif : Développer la mémoire | Exploration du monde : Découvrir la nature

Français: Explorer le monde : Utiliser ses sens | Mobiliser le langage : Décrire et catégoriser

Transversal: Mémoire de travail (retenir les consignes) | Attention aux détails | Vocabulaire descriptif